



**2026**  
**UN MOMENT**  
**KARMIQUE**  
**INÉVITABLE**

Quand les tensions invisibles  
deviennent impossibles à  
contenir

DÉCRYPTAGE BAZI



# 1 Moment karmique inévitable...

BONNE RAISON DE VOUS METTRE AU BAZI !



ELODIE GOSSUIN

## TRIPLE PUNITION DE TERRE, DOUBLÉE !

En BaZi, les punitions de Terre font partie des configurations les plus lourdes à vivre. Elles parlent d'accumulation, de blocages, de tensions qui s'installent dans le temps. Ce n'est pas une explosion soudaine, mais une pression silencieuse qui, peu à peu, devient impossible à ignorer.

HOUR	DAY	MON	YEAR	16 MARS
辛 Métal Yin	壬 Eau yang	戊 Terre Yang	庚 Métal Yang	己 Terre Yin
丑 Terre Yin	戌 Terre Yang	子 Eau yang	申 Métal Yang	丑 Terre Yin

La Chèvre terre yin de son pilier de 10 ans, entre en conflit avec le Buffle de son palais enfant + Chien de son palais marital = triple punition Terre



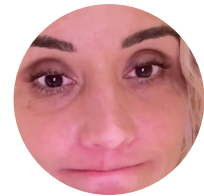
Terre Yin

Le 16 mars, la Terre Yin Buffle entre en conflit avec la Terre Yin du Chien, et celle de la chèvre.



# 1 Moment karmique inévitable...

BONNE RAISON DE VOUS METTRE AU BAZI !




ELODIE GOSSUIN


## 16 MARS

# TRIPLE PUNITION DE TERRE, DOUBLÉE !

### ACTIVATION DU 16 MARS: JOUR

→ déclenche la triple punition de Terre :   

 pilier de chance (palais des enfants / projets / futur)

 pilier du jour (palais conjugal)

### SUR LE PALAIS CONJUGAL

#### Insécurité relationnelle + besoin de protection

- peur pour le couple / le partenaire
- sentiment d'être seule face au danger (confirmé : "son mec dormait")
- montée d'angoisse liée à la sécurité affective

Elle cherche un appui... mais ne le trouve pas au moment T

### SUR LE PILIER DE CHANCE –PALAIS DES ENFANTS / PROJECTION

#### Activation du stress lié aux enfants

- inquiétude pour leur sécurité
- responsabilité maternelle qui monte d'un coup
- projection catastrophe : "et s'il leur arrive quelque chose ?"

Peur tournée vers le futur immédiat

### INTERACTION DES DEUX

**Couple**  + **enfants**  touchés en même temps ça crée :

- une pression émotionnelle maximale
- un sentiment de : "je dois gérer / protéger tout le monde seule"

### AJOUTE À ÇA (LE JOUR)

 vient :

- enfermer la Terre
- bloquer la circulation émotionnelle

Résultat :

- angoisse qui tourne en boucle
- impossibilité de relativiser
- montée de panique intérieure

### TRIPLE PUNITION SUR COUPLE + ENFANTS = DÉCLENCHEUR ÉMOTIONNEL MAJEUR

Quand la Terre se referme sur le couple et les enfants, la peur devient incontrôlable.



# 1 Moment karmique inévitable...

BONNE RAISON DE VOUS METTRE AU BAZI !



ELODIE GOSSUIN

## TRIPLE PUNITION SUR PILIER DE 10 ANS, QU'EST CE QUE ÇA SIGNIFIE ?

**LA TRIPLE PUNITION SUR LA DURÉE = TENSION CHRONIQUE DANS LA SPHÈRE FAMILIALE ET CONJUGALE**

- ✗ ce n'est pas une signature automatique de séparation
- ✓ c'est une usure, pas une cassure brutale

### **DANS LE COUPLE (PALAIS CONJUGAL)**

- tensions répétées
- incompréhensions
- moments de distance émotionnelle

Relation qui tient, mais avec des phases lourdes

### **AVEC LES ENFANTS / LA FAMILLE (PILIER DE CHANCE)**

- responsabilités lourdes
- inquiétudes récurrentes
- charge mentale importante

Elle porte beaucoup

### **INTÉRIEUREMENT (TERRE DOMINANTE)**

- rumination
- stress qui s'installe dans le temps
- fatigue psychologique

Cette configuration parle de : pression + accumulation + fatigue

Pas de : rupture nette obligatoire

Ce n'est pas "divorce"

C'est : une relation qui traverse des tensions profondes mais peut durer surtout si :

- elle garde le contrôle
- et que le cadre du couple reste solide (ce qui semble être le cas)

**LA TRIPLE PUNITION USE LE LIEN, MAIS NE LE CASSE PAS FORCÉMENT.**

**C'EST UN COUPLE QUI S'ALOURDIT. UNE USURE NATURELLE D'UN COUPLE LONG, AMPLIFIÉE PAR SON THÈME.**



# 1 Moment karmique inévitable...

BONNE RAISON DE VOUS METTRE AU BAZI !



ELODIE GOSSUIN

## THÉRAPIE VRAIE SOLUTION ?

### TRIPLE PUNITION DE TERRE =

- accumulation
- non-dits
- pression intérieure

### LA THÉRAPIE AGIT EXACTEMENT SUR ÇA :

- elle fait circuler ce qui est bloqué
- elle évite que tout reste enfoui
- elle allège la charge mentale

### DANS SON THÈME

- Eau forte → elle ressent beaucoup
- Terre activée → elle garde tout

= saturation intérieure

### La thérapie devient : un exutoire structuré

Comme elle a tendance à :

- tout gérer seule
- ne pas montrer

le fait d'y aller seule est déjà un pas énorme et positif

C'est même l'une des meilleures choses qu'elle puisse faire dans cette période.

**Ça transforme une énergie lourde en travail intérieur utile.**



# 1 Moment karmique inévitable...

BONNE RAISON DE VOUS METTRE AU BAZI !

**Les punitions et conflits activés sur les piliers doivent être équilibrés pour être vécus avec le moins de violence possible.**

**Car lorsqu'ils s'inscrivent dans un pilier de 10 ans, on n'est plus dans un simple passage... mais dans une énergie de fond, lente et persistante.**

**Et 10 ans, c'est long... très long quand la pression s'installe sans être régulée.**

