

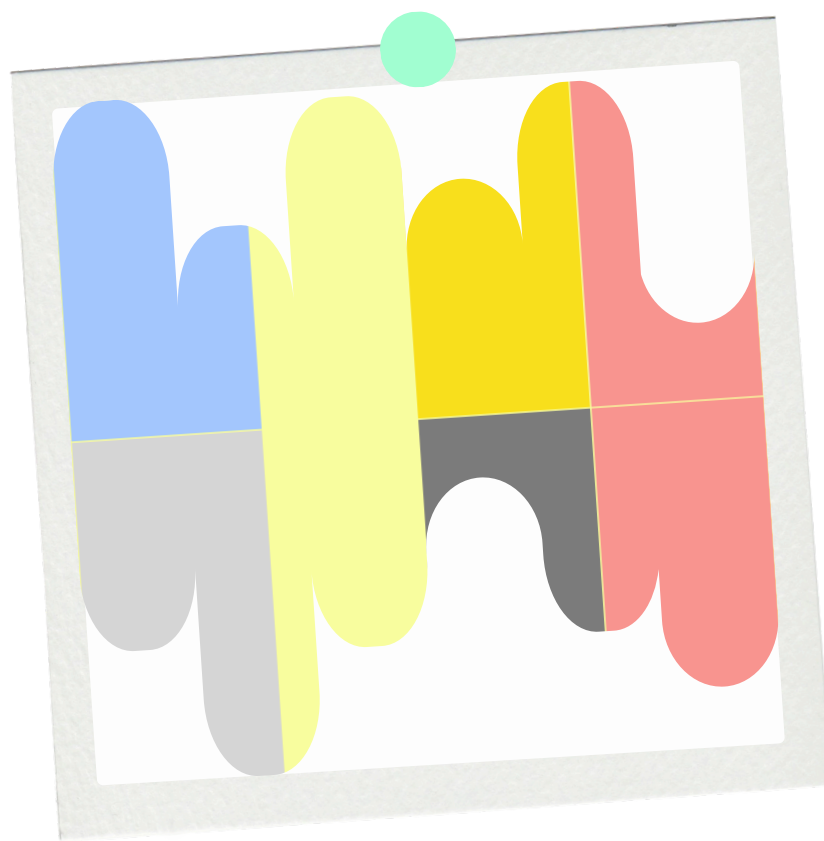


LE POTENTIEL NE SUFFIT
PAS,
SEULE L'ACTION
CONSTRUIT LE DESTIN.

LOANA

Une force silencieuse qui finit par céder.

Le BaZi décrypte la réalité.



LE BAZI EST UNE CARTE.
L'ÉQUILIBRE INTÉRIEUR EST UN CHEMIN.
MAIS CHAQUE DÉCISION, CHAQUE PAS,
APPARTIENT À L'HOMME.





LOANA

*Le potentiel ne suffit pas,
seule l'action construit le destin.*

FORCE INTÉRIEURE CALME

Carte dominée par la Terre, élément le plus stable du BaZi

- Équilibre émotionnel profond, même si peu visible extérieurement
- Capacité à absorber les chocs sans réaction excessive
- Elle ne se laisse pas facilement déstabiliser par les événements

RÉSILIENCE SILENCIEUSE

Structure Terre + Métal → endurance mentale et physique

- Traverse les périodes difficiles sans s'effondrer ni se disperser
- Capacité à continuer même sans soutien extérieur
- Force dans la durée, surtout dans les épreuves longues et lourdes

HOURL	DAY	MON	YEAR
癸	己	戊	丁
酉	未	申	巳

FIABILITÉ ABSOLUE

Énergie Terre forte → sens du devoir, engagement sérieux

- Personne sur qui on peut réellement compter
- Stable dans ses décisions, ne change pas facilement de cap
- Incarne la constance dans le travail comme dans les relations

CLARTÉ MENTALE ET RÉALISME

Présence marquée du Métal → esprit analytique

- Vision lucide, peu influencée par l'émotion ou l'illusion
- Capacité à prendre du recul et à juger froidement une situation
- Bonne lecture des enjeux concrets, notamment matériels ou stratégiques

CAPACITÉ À CONSTRUIRE ET SÉCURISER

Terre dominante → talent pour bâtir sur le long terme

- Sait créer de la stabilité dans sa vie (travail, finances, cadre)
- Avance progressivement mais avec solidité
- Recherche et crée des bases durables plutôt que des gains rapides

Oui, mais





LOANA

*Le potentiel ne suffit pas,
seule l'action construit le destin.*

RIGIDITÉ MENTALE ET ÉMOTIONNELLE

Carte dominée par Terre + Métal → structure très figée

- Difficulté à changer d'avis une fois une position prise
- Résistance au changement, même quand il est nécessaire
- Peut rester bloquée dans des schémas qui ne lui conviennent plus

FERMETURE ÉMOTIONNELLE PROFONDE

Manque de fluidité de l'Eau → expression émotionnelle limitée

- Tendance à tout garder à l'intérieur, sans extérioriser
- Difficulté à demander de l'aide ou à montrer sa vulnérabilité
- Accumulation silencieuse qui peut devenir lourde avec le temps

HOUR	DAY	MON	YEAR
癸	己	戊	丁
酉	未	申	巳

TENDANCE À L'ISOLEMENT

Énergie Terre lourde → repli naturel en cas de stress

- Prend de la distance au lieu de chercher du soutien
- Peut couper les liens sans explication clair
- Risque de solitude prolongée dans les périodes difficiles

PRESSION MENTALE INTERNE CONSTANTE

Présence de l'eau venant "contraindre" la Terre

- Génère des pensées répétitives, parfois envahissantes
- Difficulté à relâcher le mental, tendance à ruminer
- Stress intériorisé qui ne se voit pas forcément de l'extérieur

AUTO-EXIGENCE ET DURETÉ ENVERS SOI-MÊME

Métal fort → esprit critique, exigence élevée

- Se juge sévèrement, peu de tolérance envers ses propres failles
- Peut nourrir une insatisfaction constante malgré ses efforts
- Tendance à se refermer encore plus en cas d'échec ou de pression

Jusqu'où peuvent aller ses faiblesses (cas extrêmes) :



1 Moment karmique inévitable...

BONNE RAISON DE VOUS METTRE AU BAZI !



LOANA

Jusqu'où peuvent aller ses faiblesses (cas extrêmes) :

ENFERMEMENT PSYCHOLOGIQUE TOTAL

Excès de Terre → fermeture complète

- Se coupe progressivement du monde extérieur
- Vit dans son propre système de pensée, sans remise en question
- Peut devenir inaccessible, même pour les proches

RIGIDITÉ MENTALE PATHOLOGIQUE

- Métal + Terre en excès → pensée figée
- Impossible de lâcher une idée, même destructrice
- Boucle mentale, fixation sur certains problèmes
- Perte de souplesse, vision de plus en plus étroite

ACCUMULATION ÉMOTIONNELLE JUSQU'À SATURATION

- Manque d'expression → tout reste intérieur
- Charge émotionnelle qui s'accumule pendant des années
- Aucun exutoire réel → pression interne extrême
- Risque de craquage brutal après une longue période silencieuse

ISOLEMENT PROLONGÉ ET RUPTURE SOCIALE

- Tendance naturelle au retrait amplifiée
- Éloignement progressif des relations, même importantes
- Perte de soutien extérieur, enfermement dans la solitude
- Difficulté à revenir vers les autres une fois coupée

AUTO-DESTRUCTION SILENCIEUSE

- Eau qui fragilise la Terre → usure interne
- Pensées sombres, fatigue mentale profonde
- Perte de sens durable, vision négative de soi et de la vie

Dans les cas les plus extrêmes → comportements auto-destructeurs ou abandon total

Addictions



1 Moment karmique inévitable...

BONNE RAISON DE VOUS METTRE AU BAZI !



LOANA

ADDICTIONS

ADDICTION COMME ÉCHAPPATOIRE MENTALE

- Présence de l'Eau → besoin d'évasion intérieure
- Recherche à faire taire les pensées et la pression interne
- Peut utiliser des substances ou comportements pour "couper" le mental

ADDICTIONS DISCRÈTES ET CACHÉES

- Structure Terre + Métal → contrôle de l'image
- Ne montre pas facilement ses failles
- Consommation souvent solitaire, à l'abri du regard des autres

DÉPENDANCE PROGRESSIVE, NON IMPULSIVE

- Profil non explosif → installation lente
- Habitude qui s'installe dans le temps, sans rupture visible
- Difficile à détecter au début, mais profonde une fois installée

LIEN FORT AVEC LE STRESS ET L'ISOLEMENT

- Plus la pression interne augmente → plus le risque monte
- Se réfugie dans l'addiction en période de repli
- Cycle : stress → isolement → compensation → dépendance

DIFFICULTÉ À ARRÊTER UNE FOIS ENGAGÉE

- Rigidité mentale → difficulté à casser une habitude
- Peut rester longtemps dans un schéma nocif
- Même en ayant conscience du problème

Addictions silencieuses, progressives et liées au mental — pas visibles au départ, mais ancrées profondément si rien ne vient casser le cycle.

Arnaquée / abusée



1 Moment karmique inévitable...

BONNE RAISON DE VOUS METTRE AU BAZI !



LOANA

Arnaquée / abusée

VULNÉRABILITÉ DANS L'INTIMITÉ

- Extérieurement solide (Terre + Métal), mais intérieurement sensible
- Quand elle fait confiance, elle baisse sa garde
- Peut se retrouver exposée face à des personnes mal intentionnées

DIFFICULTÉ À POSER DES LIMITES CLAIRES

- Énergie Terre → tendance à supporter, encaisser
- Peut tolérer des comportements inacceptables trop longtemps
- N'agit pas immédiatement quand une ligne est franchie

SILENCE FACE AUX ABUS

- Fermeture émotionnelle → n'exprime pas ce qu'elle subit
- Garde pour elle, minimise ou rationalise la situation
- Ce qui permet aux abus de durer ou de s'aggraver

ATTACHEMENT QUI RETIENT DANS DES SITUATIONS TOXIQUES

- Loyauté forte → difficulté à partir
- Espère que la situation va s'améliorer
- Peut rester même quand c'est clairement destructeur

CIBLE POUR MANIPULATEURS PATIENTS

- Profil stable mais réservé → attire des profils stratégiques
- Les personnes manipulatrices exploitent sa discrétion et sa constance
- Risque d'arnaques ou d'abus progressifs, pas forcément visibles au début

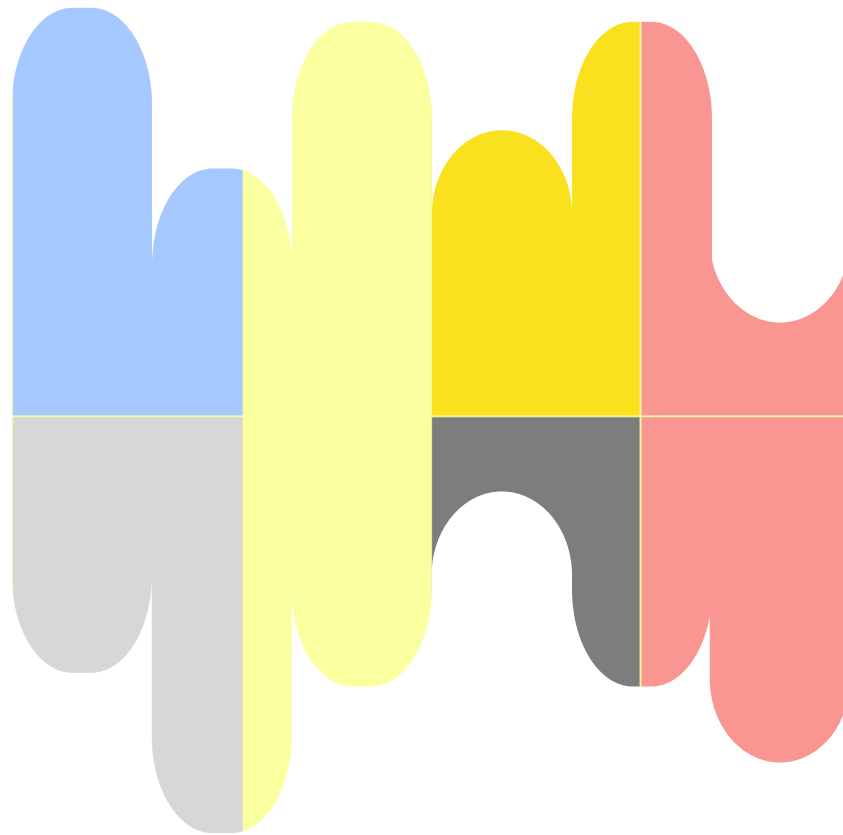
Ce n'est pas une faiblesse visible — mais une vulnérabilité silencieuse, surtout dans la confiance et la durée





LOANA

*Le potentiel ne suffit pas,
seule l'action construit le destin.*



Une personnalité solide en apparence, longtemps dans le contrôle et le silence, qui absorbe tout sans rien montrer.

Un destin marqué par un enfoncement lent, intérieur, presque invisible. Où les addictions ont fini par dépasser ses propres limites.

So Feng Shui