



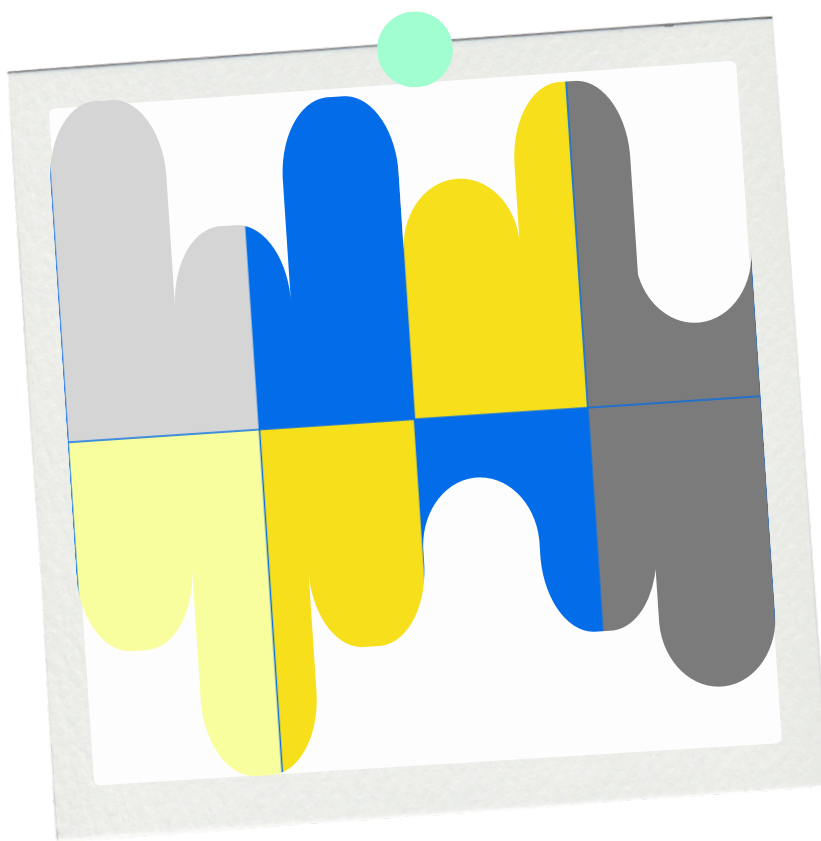
LE POTENTIEL NE SUFFIT  
PAS,  
SEULE L'ACTION  
CONSTRUIT LE DESTIN.

---

# ELODIE GOSSUIN

## Quand la force intérieure dépasse le besoin de paraître

Le BaZi décrypte la réalité.

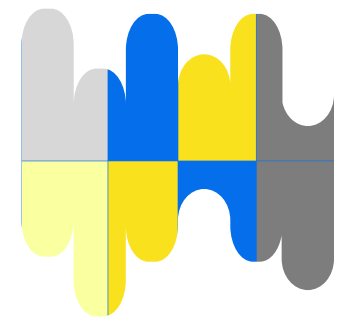


LE BAZI EST UNE CARTE.  
L'ÉQUILIBRE INTÉRIEUR EST UN CHEMIN.  
MAIS CHAQUE DÉCISION, CHAQUE PAS,  
APPARTIENT À L'HOMME.





# ELODIE GOSSUIN



## UNE PUISSANCE INTÉRIEURE INDOMPTABLE

Son thème est dominé par une eau extrêmement forte.

- grande résistance face aux épreuves
- capacité à encaisser sans se briser
- force intérieure silencieuse mais inépuisable

Elle traverse les tempêtes sans perdre sa direction.

## UNE INTELLIGENCE STRATÉGIQUE NATURELLE

La combinaison eau + métal développe :

- lecture fine des situations
- capacité à anticiper les mouvements des autres
- esprit tactique très développé

Elle ne réagit pas, elle calcule.

HOUR	DAY	MON	YEAR
辛	壬	戊	庚
丑	戌	子	申

## UNE AUTORITÉ INSTINCTIVE

Unre structure qui lui confère :

- une présence forte
- une légitimité naturelle pour diriger
- une capacité à prendre des décisions difficiles

Elle n'a pas besoin de s'imposer, elle est reconnue.

## UNE CAPACITÉ À CRÉER SA PROPRE SÉCURITÉ

Son thème montre peu de dépendance aux autres.

- autonomie matérielle
- capacité à construire seule
- sécurité qui vient d'elle-même, pas de l'extérieur

Elle se suffit à elle-même pour avancer.

## UNE INTENSITÉ ÉMOTIONNELLE MAÎTRISÉE,

Malgré une grande sensibilité (eau forte), elle développe

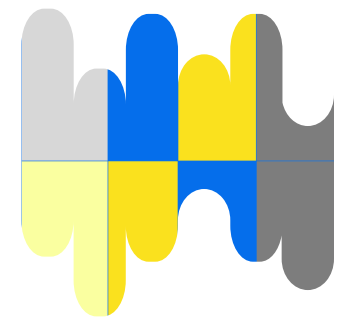
- un contrôle émotionnel important
  - une profondeur de ressenti
  - une capacité à ne pas se laisser submerger
- Elle ressent beaucoup, mais montre peu.

# Oui, mais





# ELODIE GOSSUIN



## UNE TENDANCE À L'EXCÈS DE CONTRÔLE

Son thème, dominé par une eau très puissante, pousse à :

- vouloir tout maîtriser
- difficilement lâcher prise
- anticiper au point de se crispier

Elle a du mal à faire confiance au mouvement naturel des choses.

## UNE PRESSION ÉMOTIONNELLE INTÉRIEURE

L'eau est très forte mais peu équilibrée par le feu.

Cela crée :

- des émotions profondes mais contenues
- une tendance à ruminer
- des phases de stress silencieux

Elle garde beaucoup pour elle.

HOUR	DAY	MON	YEAR
辛	壬	戊	庚
丑	戌	子	申

## UNE RIGIDITÉ DANS LES RELATIONS

La présence forte du "pouvoir" (七杀) entraîne :

- une exigence élevée envers les autres
- peu de tolérance pour la faiblesse
- des relations parfois tendues ou dominantes

Elle peut intimider ou créer de la distance sans le vouloir.

## UNE DIFFICULTÉ À EXPRIMER SES BESOINS

Le manque de bois (expression) indique :

- une difficulté à verbaliser ses émotions
- une communication parfois trop directe ou fermée
- un manque de légèreté dans l'échange

Elle ressent beaucoup, mais exprime peu ou maladroitement.

## UNE DIFFICULTÉ À PARTAGER PLEINEMENT LA RESPONSABILITÉ ÉMOTIONNELLE

Son thème montre une grande autonomie intérieure.

- une tendance à gérer seule ce qui devrait être porté à deux
- une retenue à s'appuyer émotionnellement sur l'autre
- une forme d'indépendance même dans la durée du couple

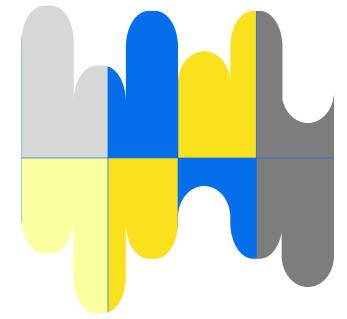
Le couple tient dans le temps, mais elle reste souvent le pilier invisible.

## PARTIE 3 JOURS AVANT, MÉCONNAISSANCE ?





ELODIE GOSSUIN



**PARTIE 3 JOURS  
AVANT,  
MÉCONNAISSANCE ?**

**SA CAPACITÉ D'ANTICIPATION EST ÉMOTIONNELLE, PAS GÉOPOLITIQUE.**

- **EAU TRÈS FORTE**

→ agit par ressenti: "on y va" sans forcément analyser en profondeur

- **ÉNERGIE DE MOI D'ABORD, J'AGIS COMME JE LE SENS**

→ décisions rapides, personnelles

Elle suit son élan, pas forcément une logique construite

- **MANQUE DE FEU**

→ difficulté à voir les risques réels: elle croit que c'est "safe" sans vérifier sérieusement

**CE QUE ÇA DONNE**

Elle part :

- sur une envie (enfants / chaleur)
- avec une perception subjective de sécurité

Mais :

- sans vraie lecture stratégique du contexte mondial

**CE N'EST PAS QU'ELLE ANTICIPE MAL**

C'est qu'elle ne fonctionne pas sur l'anticipation rationnelle.

Elle fonctionne :

- à l'envie + au ressenti immédiat

"Coup de tête" = totalement cohérent avec son BaZi

"Endroit safe" = perception émotionnelle, pas analyse réelle

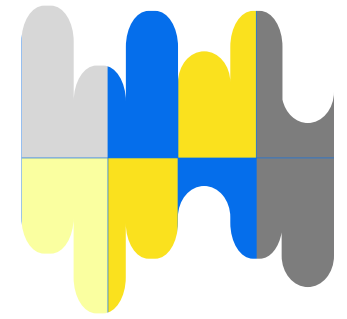
Donc aucune contradiction : elle n'est pas dans la stratégie froide, mais dans le ressenti immédiat

**LA PEUR**





ELODIE GOSSUIN



## LA PEUR

Peur réelle + mauvaise lecture du contexte + exposition mal maîtrisée : cette situation est typique de son thème :

- **EAU TRÈS FORTE**

→ elle ressent tout de façon amplifiée. Une peur devient vite "catastrophe intérieure"

- **MANQUE DE FEU (LUCIDITÉ SOCIALE / REcul)**

→ difficulté à relativiser, à remettre les choses en perspective. Elle vit l'émotion sans filtre

- **ABSENCE DE BOIS (EXPRESSION)**

→ elle exprime, mais sans cadrage. Elle parle comme elle ressent, sans structurer le message

Résultat: **Elle a posté une vidéo :**

- très émotionnelle
- peu contextualisée
- perçue comme excessive ou "déconnectée"

### POURQUOI LES GENS SE SONT MOQUÉS

elle montre sa peur brute, mais le public attend :

- soit du recul
- soit de la cohérence avec la réalité

👉 Du coup : décalage = moquerie

Sa peur était sincère, mais son erreur : l'exposer sans filtre dans un contexte sensible (géopolitique)

Son thème montre:

- Elle peut être très forte dans la vie réelle
- Mais dès qu'elle parle publiquement sous émotion → elle se fragilise

Le problème n'est pas la peur.

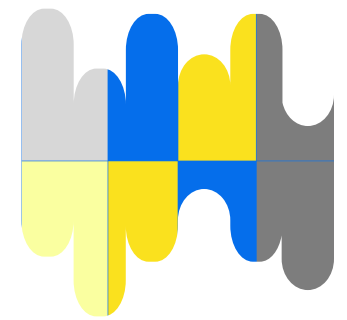
Le problème est : le moment + la manière de l'exprimer

**AUTHENTICITÉ  
BRUTE**





# ELODIE GOSSUIN



**AUTHENTICITÉ BRUTE,  
SANS FILTRE  
ESTHÉTIQUE**

Ce côté "naturel / négligé" est **typique d'un manque de feu + absence de bois, combiné à une eau très forte.**

- **PAS DE FEU**

→ pas de besoin de briller, séduire, se mettre en scène de façon glamour  
donc : pas d'image "travaillée", pas de sophistication

- **PAS DE BOIS**

→ peu de mise en forme, peu de construction esthétique  
donc : côté brut, simple, parfois relâché

- **EAU TRÈS FORTE**

→ authenticité, spontanéité, côté "je montre comme ça vient"  
mais aussi : fluctuations (parfois soignée, parfois négligée)

## **SUR LES RÉSEAUX :**

- elle ne joue pas un personnage "parfait"
- elle montre du réel, du quotidien
- elle peut être très naturelle, voire volontairement anti-image

C'est une forme d'expression, mais sans codes esthétiques forts

Elle ne s'expose pas pour "briller"

Elle s'expose pour exister telle qu'elle est, sans filtre

Et le côté parfois négligé : ce n'est pas un laisser-aller pur, c'est une absence de besoin de séduire visuellement

Ce n'est pas une énergie "influenceuse feu" (séduction, image)

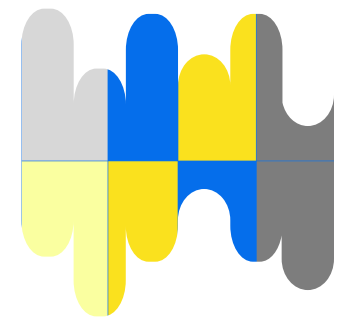
C'est une énergie eau brute : vraie, changeante, sans mise en scène

**VIE SUR LES  
RÉSEAUX**





# ELODIE GOSSUIN



## VIE SUR LES RÉSEAUX

le fait d'exposer sa vie sur les réseaux vient justement du manque de feu et de bois. Ce n'est pas naturel chez elle, c'est compensatoire.

- **FEU ABSENT**

→ le feu = expression, visibilité, mise en lumière, reconnaissance

Donc à la base : **elle ne rayonne pas spontanément**

- **BOIS ABSENT**

→ le bois = expression personnelle, créativité, extériorisation

Donc : difficulté à exprimer naturellement son vécu

Quand feu + bois manquent :

- la personne ressent beaucoup (eau forte)
- mais n'exprime pas facilement en direct

Du coup, elle compense par :

- des supports extérieurs (réseaux, images, mise en scène)
- un besoin de contrôler son image plutôt que de se livrer spontanément

Ce n'est pas une nature "extravertie feu". C'est plutôt :

- une expression indirecte
- une mise en scène maîtrisée
- un besoin de reconnaissance qui passe par des outils externes

Le manque de feu est réel et les réseaux peuvent servir à compenser ce manque

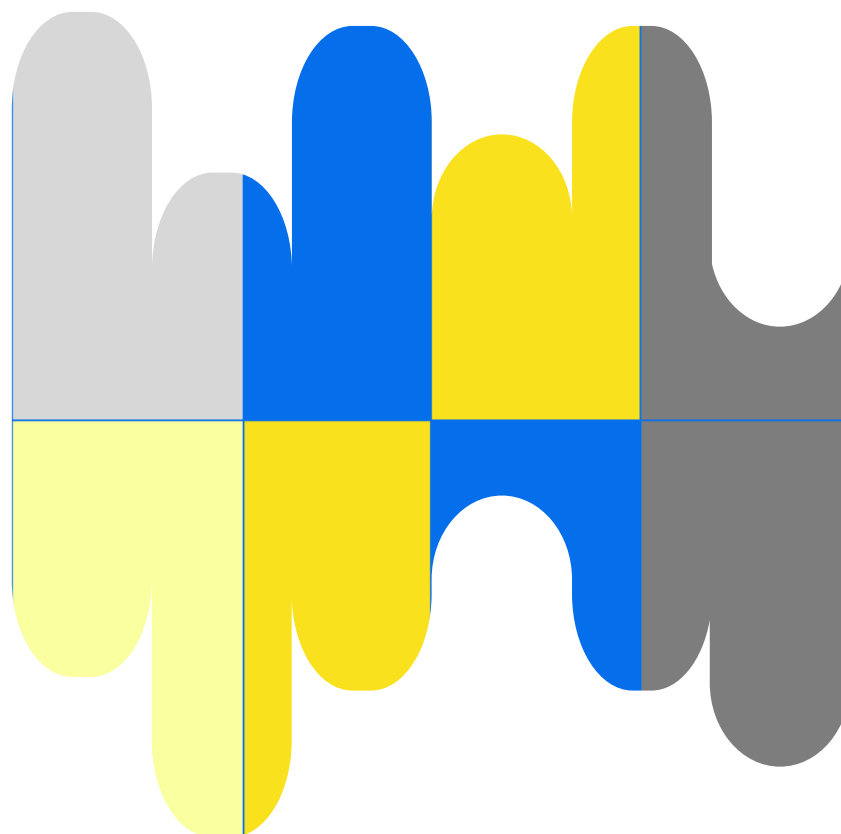
- Elle ne s'expose pas parce qu'elle est naturellement démonstrative
- Elle s'expose parce qu'elle cherche à exister à l'extérieur





ELODIE GOSSUIN

*Le potentiel ne suffit pas,  
seule l'action construit le destin.*



**Une personnalité puissante, instinctive et profondément autonome, qui avance guidée par son ressenti plus que par les codes.**

**Un destin de construction personnelle et de maîtrise, où la réussite vient par elle-même, mais avec des défis dans l'équilibre émotionnel et relationnel.**

*So Feng Shui*