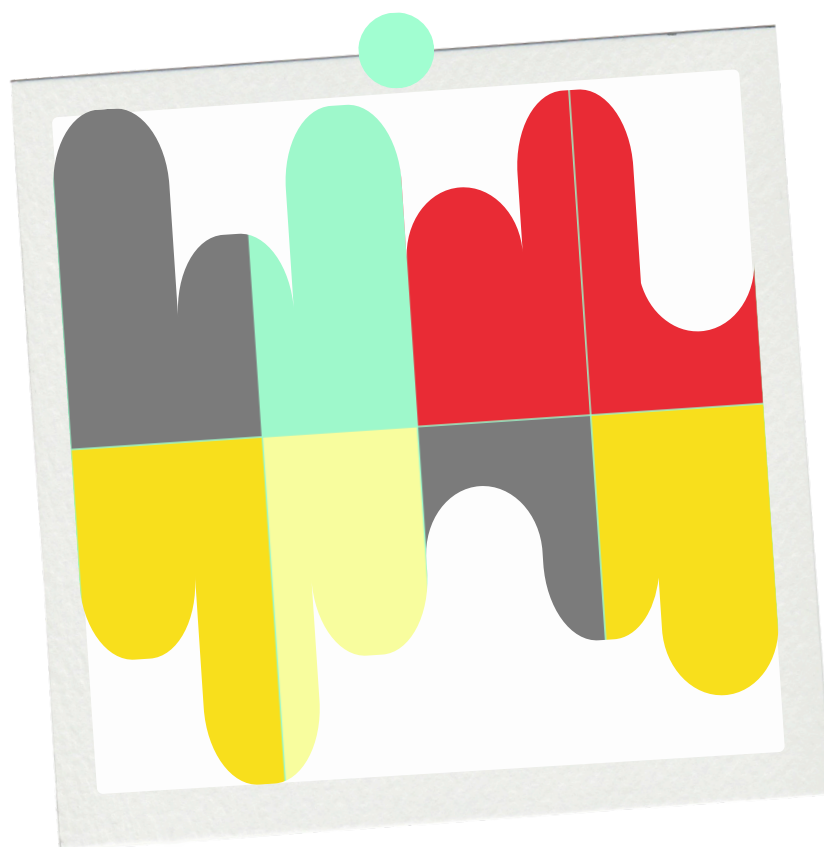




LE POTENTIEL NE SUFFIT
PAS,
SEULE L'ACTION
CONSTRUIT LE DESTIN.

BILL CLINTON

Quand le destin rencontre le pouvoir
Le BaZi décrypte la réalité.



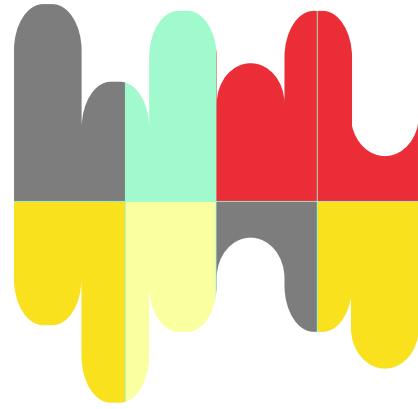
LE BAZI EST UNE CARTE.
L'ÉQUILIBRE INTÉRIEUR EST UN CHEMIN.
MAIS CHAQUE DÉCISION, CHAQUE PAS,
APPARTIENT À L'HOMME.





BILL
CLINTON

*Le potentiel ne suffit pas,
seule l'action construit le destin.*



MENSONGES

Oui, **il peut mentir habilement, mais ce n'est pas un menteur naturel ou compulsif.** Il utilise plutôt le mensonge comme stratégie quand il se sent sous pression ou menacé.

Capacités intellectuelles

- esprit très intelligent
- langage rapide
- capacité à manipuler le discours
- talent pour raconter ou justifier.

Certaines configurations donnent une **capacité à adapter la vérité.**

Conflit interne. Quand deux forces opposées se confrontent, cela peut créer :

- défi face à l'autorité
- capacité à contourner les règles
- talent pour argumenter.

Esprit stratégique. Le BaZi montre aussi :

- intelligence verbale
- esprit calculateur
- capacité à choisir les mots utiles.

MAIS IL Y A UNE LIMITE IMPORTANTE

Une **forte conscience des règles et de la morale** fait que :

- il a conscience de l'éthique
- il veut garder une image respectable
- il ne ment pas gratuitement.

Très capable de manipuler verbalement si nécessaire.

Bon stratège dans les discussions.

Mais **cherche en général à rester crédible et respectable.**

Donc :

menteur stratégique plutôt que menteur compulsif.

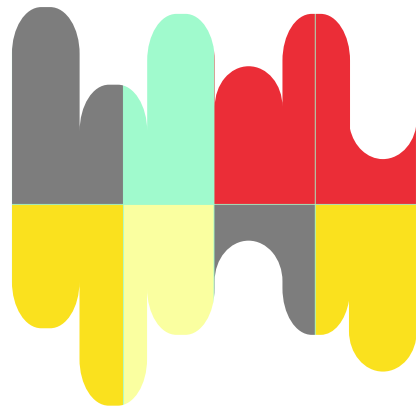
**TRAVERS
SEXUELS ?**





BILL
CLINTON

*Le potentiel ne suffit pas,
seule l'action construit le destin.*



TRAVERS SEXUELS

Il peut avoir une sexualité assez forte et parfois compliquée, mais le thème n'indique pas forcément des perversions. Le risque principal est plutôt : **des tentations ou des relations multiples**. Dans ce BaZi on observe :

- forte attirance pour les femmes
- possibilité de plusieurs relations dans la vie
- sexualité assez active.

DANS LA ZONE DU MARIAGE :

- attirance pour des femmes différentes du partenaire officiel
- goût pour la séduction
- curiosité sentimentale.

TEMPÉRAMENT:

- désir de liberté
- tempérament passionné
- tendance à suivre ses envies.

Cela peut parfois affaiblir la discipline dans les relations.

MAIS IL EXISTE AUSSI UN FREIN :

- sens de l'image sociale
- peur du scandale
- volonté de rester respectable.

Donc même s'il peut être tenté, il cherche souvent à rester discret et contrôlé.

Le thème montre plutôt :

- désir sexuel assez fort
- attirance possible pour plusieurs femmes
- séduction naturelle.

Mais pas de signe clair de déviance sexuelle extrême.

Le risque principal est :
relations parallèles ou tentations hors mariage.

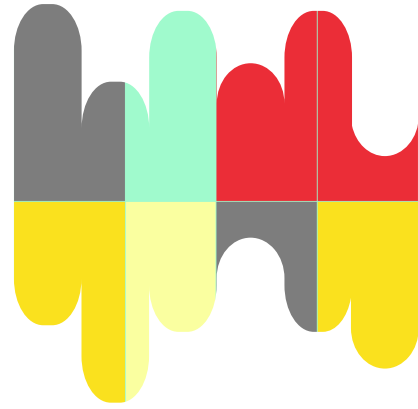
RELATIONS AVEC DES ENFANTS ?





BILL
CLINTON

*Le potentiel ne suffit pas,
seule l'action construit le destin.*



RELATIONS ...

Le thème ne montre **aucune indication claire de relations sexuelles avec des enfants.**

Rien dans cette analyse ne pointe vers ce type de déviation. La sexualité est surtout dirigée vers :

- les femmes adultes
- les relations sentimentales
- la séduction.

LES INDICATEURS DU THÈME MONTRENT :

- attirance pour les femmes
- relations sentimentales possibles multiples
- goût pour la compagnie féminine.

Ce sont des indicateurs de partenaire adulte, pas des indicateurs liés à des mineurs.

PRÉSENCE D'UN SENS MORAL

La présence d'un fort sens des règles indique :

- conscience des normes sociales
- souci de réputation
- peur des conséquences légales.

Cela agit comme frein aux comportements déviants.

ESPRIT INTELLECTUEL

Les indicateurs intellectuels montrent :

- un esprit rationnel
- une personne cultivée
- pas un profil impulsif ou pervers

SELON SON BAZI :

- sexualité plutôt active
- possible attirance pour plusieurs partenaires

mais **aucun signe typique de déviation sexuelle grave ou envers des enfants.**

 contact.sofengshui@gmail.com

 www.so-fengshui.fr