

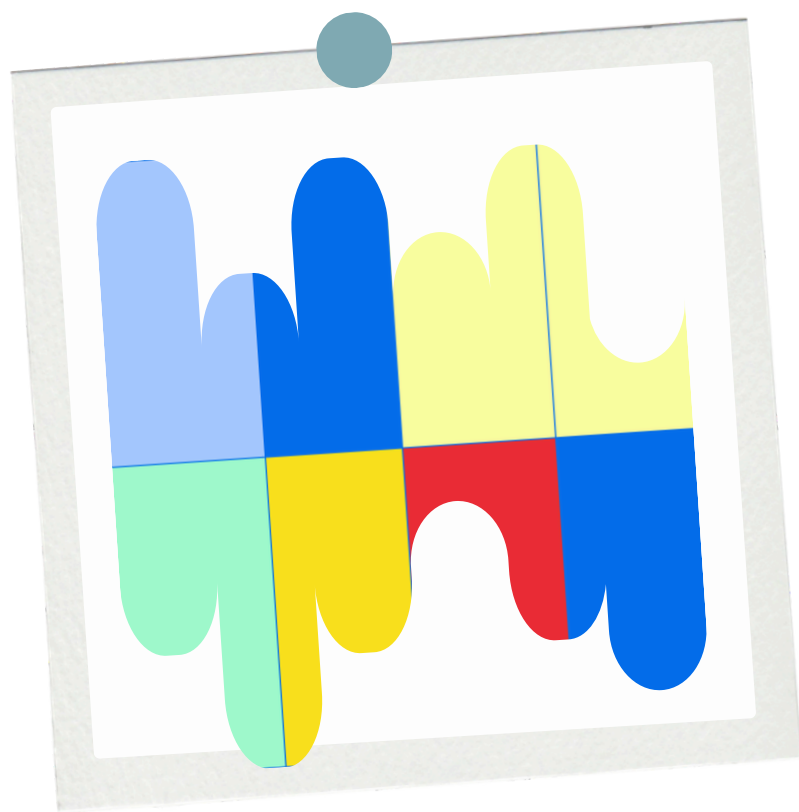


LUMIÈRE ET OMBRE
COEXISTENT,
LEUR ÉQUILIBRE FAÇONNE
LE DESTIN.

NATHALIE BAYE

Le poids des souvenirs et des émotions

Décryptage BaZi.



Le BaZi est une carte.
L'équilibre intérieur est un chemin.
Mais chaque décision, chaque pas,
appartient à l'homme.





NATHALIE
BAYE

Le Yang élève,
le Yin tempère.

FORCE DE CARACTÈRE EXCEPTIONNELLE

- Elle possède une personnalité forte qui supporte difficilement les contraintes imposées.
- Elle préfère suivre sa propre voie plutôt que se conformer aux attentes des autres.
- Face aux obstacles, elle fait preuve d'une grande combativité et refuse généralement d'abandonner.

INDÉPENDANCE ET LIBERTÉ D'ESPRIT

- Elle a besoin de conserver son autonomie dans ses choix et ses relations.
- Elle accepte difficilement qu'on lui dicte sa conduite ou qu'on limite son espace personnel.
- Son besoin de liberté est un moteur essentiel de son équilibre.

HEURE	JOUR	MOIS	ANNÉE
癸	壬	戌	戌
卯	辰	午	子

CHARISME NATUREL ET PRÉSENCE MARQUANTE

- Elle dégage une présence qui attire l'attention sans avoir besoin d'en faire trop.
- Son assurance et sa solidité intérieure inspirent naturellement le respect.
- Elle marque souvent les esprits par son authenticité et sa singularité.

GRANDE CAPACITÉ DE TRAVAIL ET DE PERSÉVÉRANCE

- Elle est capable de supporter des responsabilités importantes et de travailler avec constance sur le long terme.
- Même lorsque les conditions sont difficiles, elle continue d'avancer avec détermination.
- Sa réussite repose davantage sur l'endurance que sur la chance.

SENSIBILITÉ CACHÉE DERRIÈRE UNE IMAGE FORTE

- Sous une apparence solide se cache une personne beaucoup plus sensible qu'elle ne le laisse paraître.
- Elle protège soigneusement sa vie émotionnelle et montre rarement ses vulnérabilités.
- Cette réserve lui permet de conserver sa force face aux épreuves.

Oui, mais...





NATHALIE
BAYE

Le Yang élève,
le Yin tempère.

DIFFICULTÉ À LÂCHER LE CONTRÔLE

- Elle aime garder la maîtrise des situations et fait rarement confiance aveuglément.
- Lorsqu'elle se sent vulnérable ou incertaine, elle peut devenir très méfiante.
- Cette tendance peut compliquer certaines relations personnelles ou professionnelles.

EXIGENCE EXCESSIVE ENVERS ELLE-MÊME ET LES AUTRES

- Elle supporte mal l'incompétence, l'approximation ou le manque de sérieux.
- Ses standards élevés lui permettent de réussir, mais peuvent aussi la rendre dure dans ses jugements.
- Elle a parfois du mal à accepter les imperfections humaines.

HEURE	JOUR	MOIS	ANNÉE
癸	壬	戌	戌
卯	辰	午	子

DIFFICULTÉ À EXPRIMER SA VULNÉRABILITÉ

- Elle préfère montrer sa force plutôt que ses fragilités.
- Même lorsqu'elle souffre, elle a tendance à garder ses émotions pour elle.
- Cette réserve peut créer une distance émotionnelle avec son entourage.

TENDANCE AUX CONFLITS D'AUTORITÉ

- Son fort besoin d'indépendance la pousse à résister lorsqu'elle se sent contrôlée ou limitée.
- Elle accepte difficilement les ordres qu'elle juge injustifiés.
- Cela peut provoquer des tensions avec des personnalités dominantes ou des structures trop rigides.

VIE AFFECTIVE PARFOIS COMPLEXE

- Elle attire souvent des relations intenses plutôt que simples.
- Son besoin simultané d'amour et d'autonomie peut créer des contradictions dans sa vie sentimentale.
- Elle peut avoir du mal à trouver un équilibre durable entre attachement et liberté.





NATHALIE
BAYE

*Le potentiel ne suffit pas,
seule l'action construit le destin.*

Nathalie Baye est une femme à la **personnalité forte, indépendante et profondément authentique**, qui avance dans la vie selon ses propres convictions plutôt qu'en cherchant l'approbation des autres.

Derrière une apparence de maîtrise et de solidité, elle possède une grande sensibilité qu'elle protège soigneusement. Elle préfère l'action aux discours, la vérité aux apparences et la liberté aux compromis excessifs. Son caractère lui permet de traverser les épreuves avec courage et dignité, même lorsque les circonstances sont difficiles.

Son destin est celui d'une **femme de caractère, appelée à s'imposer par son talent**, sa persévérance et sa force intérieure. Il ne s'agit pas d'un parcours facile ou linéaire, mais d'une trajectoire marquée par la capacité à surmonter les obstacles, à préserver son indépendance et à gagner le respect par ses réalisations plutôt que par les privilèges ou la facilité.

Au fil du temps, elle construit une image de femme solide, respectée et durable, dont la véritable force réside dans sa capacité à rester fidèle à elle-même malgré les pressions extérieures.**

So Feng Shui