

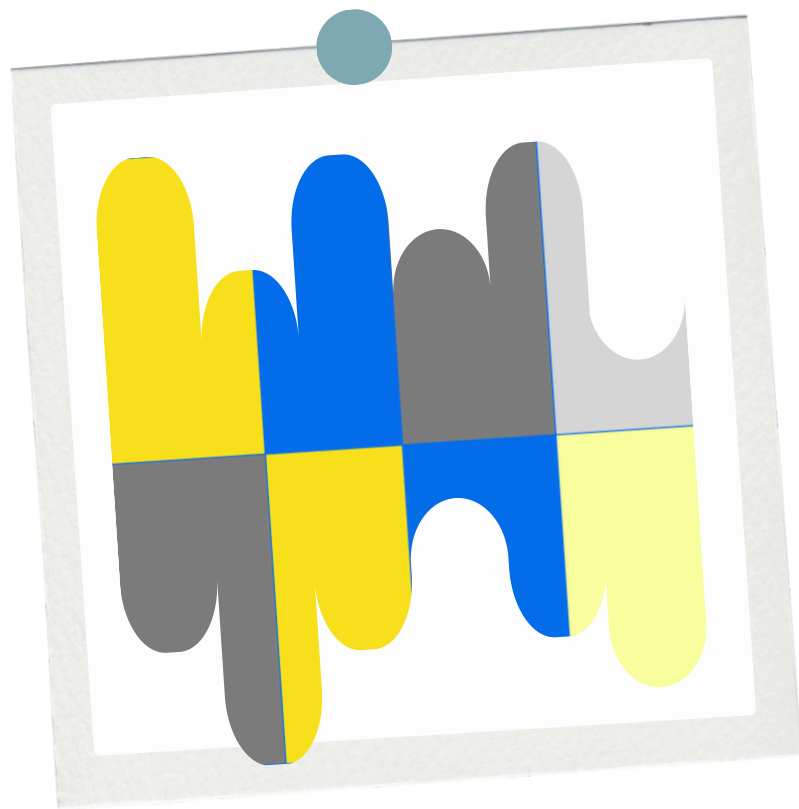


LUMIÈRE ET OMBRE
COEXISTENT,
LEUR ÉQUILIBRE FAÇONNE
LE DESTIN.

GUISLAINE MAXWELL

Maîtresse de l'ombre humaine

Décryptage BaZi.



Le BaZi est une carte.
L'équilibre intérieur est un chemin.
Mais chaque décision, chaque pas,
appartient à l'homme.





**GUISLAINE
MAXWELL**

Le Yang élève,
le Yin tempère.

INTELLIGENCE STRATÉGIQUE HORS NORME

- Elle sait lire les dynamiques de pouvoir. Elle perçoit les failles des autres, comprend les systèmes.
- Esprit rapide, analyse, vision à long terme.

DISCRÉTION EXTRÊME ET CAPACITÉ À ÉVOLUER DANS L'OMBRE

- Elle excelle dans le secret, les zones grises. Ce n'est pas de la timidité, c'est du camouflage maîtrisé.
- Elle agit sans se faire voir, longtemps

HOUR	DAY	MONTH	YEAR
戊	壬	庚	辛
申	辰	子	丑

CHARISME FROID, MAGNÉTIQUE (MÉTAL ET EAU DOMINANTS)

- Elle attire les gens puissants, elle dégage quelque chose d'imposant, même sans parler fort.
- Réseau social et influence faciles, surtout sur les figures d'autorité.

CAPACITÉ À CAPTER LA RICHESSE DES AUTRES

- BaZi typique de personnes qui ne "gagnent" pas l'argent, mais qui le canalisent, le reçoivent, ou le manipulent via les autres.
- Avantage : finance, mécénat, partenariat, héritages.

FORCE PSYCHIQUE ET MENTALE TRÈS ÉLEVÉE

- Elle peut encaisser la prison, les scandales, les coupures totales de statut.
- Elle résiste intérieurement, même dans la chute.
- Extrême résilience mentale.

Oui, mais...





GUISLAINE
MAXWELL

Le Yang élève,
le Yin tempère.

ABSENCE DE FEU = VIDE MORAL, PAS DE BOUSSOLE ÉTHIQUE

- Le Feu, symbole du coeur et de la lumière, est absent.
- Elle peut naviguer sans émotion, sans scrupule, sans chaleur humaine.
- C'est le vide central de son destin.

SURABONDANCE D'EAU = FROIDEUR AFFECTIVE, DUPLICITÉ, DÉNI

- Trop d'eau = trop de mental, pas assez de coeur.
- Elle sait tout, mais ne ressent pas.
- Elle peut vivre dans le mensonge sans conflit intérieur.

HOUR	DAY	MONTH	YEAR
戊	壬	庚	辛
申	辰	子	丑

TENSION AVEC LA LOI ET L'ORDRE:

- Il y a un schéma d'opposition à l'autorité → tôt ou tard, conflit avec la justice, chute brutale.
- Contrôle extrême = incapacité à lâcher prise ou à aimer librement
- Thème très "contrôlant", peu d'ouverture, pas de spontanéité.
- Même dans l'amour ou l'amitié, elle manipule, gère, instrumentalise.

DESTIN FONDÉ SUR L'EXTÉRIEUR = PAS DE CONSTRUCTION INTÉRIEURE

- Elle vit par et pour les autres (hommes puissants, richesses d'autrui), mais sans structure intérieure personnelle.
- Vide existentiel probable une fois coupée de ses réseaux.

Ce BaZi est un chef-d'oeuvre de pouvoir froid, de stratégie cachée et de survie à long terme.

Mais il est presque dépourvu d'humanité, de joie, de feu intérieur.

Sans feu, même l'océan finit par geler.