



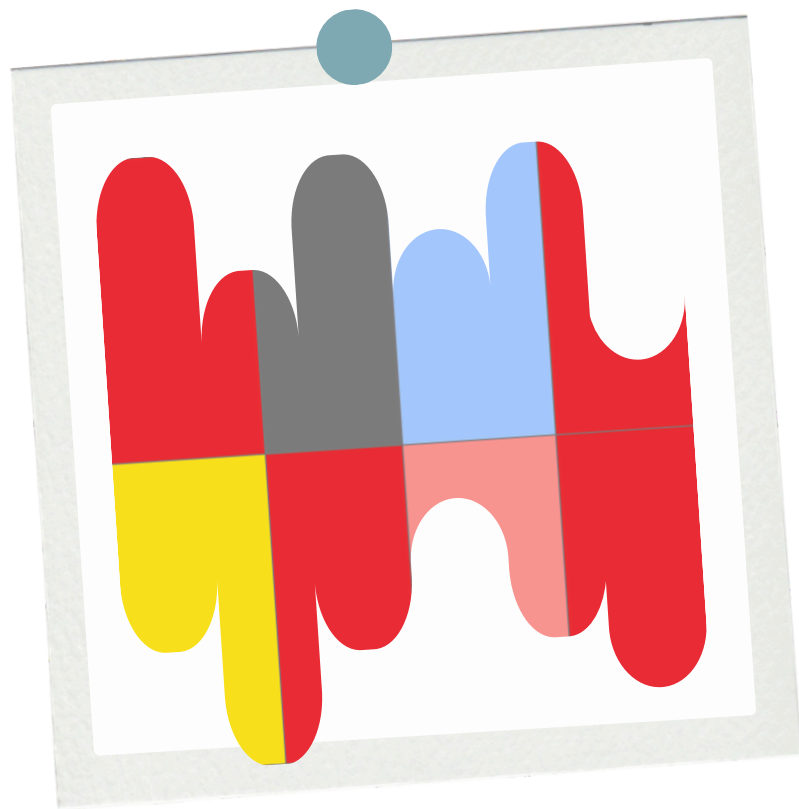
LUMIÈRE ET OMBRE  
COEXISTENT,  
LEUR ÉQUILIBRE FAÇONNE  
LE DESTIN.

---

# ESTELLE LEFEBURE

## Une beauté d'exception, destinée à marquer les regards.

Décryptage BaZi.



Le BaZi est une carte.  
L'équilibre intérieur est un chemin.  
Mais chaque décision, chaque pas,  
appartient à l'homme.





ESTELLE  
LEFEBURE

Le Yang élève,  
le Yin tempère.

### LEADERSHIP NATUREL ET AUTORITÉ

- Elle dégage spontanément une présence forte qui attire l'attention et inspire le respect.
- Elle n'a pas peur de prendre des décisions difficiles lorsque la situation l'exige.
- Dans les périodes de crise, elle a tendance à prendre les commandes plutôt qu'à attendre les directives des autres.

### COURAGE ET CAPACITÉ DE DÉPASSEMENT

- Elle possède une grande résistance face aux obstacles et abandonne rarement ses objectifs.
- Les difficultés renforcent souvent sa détermination au lieu de la décourager.
- Elle est capable de se reconstruire après des épreuves que d'autres auraient du mal à surmonter.

19H40	11	MAI	1966
丙	庚	癸	丙
戌	午	巳	午

### INTELLIGENCE INTUITIVE DES PERSONNES

- Elle perçoit rapidement les intentions, les forces et les faiblesses de son entourage.
- Son intuition lui permet souvent de sentir une situation avant que les faits ne deviennent évidents.
- Elle sait reconnaître les personnes influentes ou les opportunités importantes avant les autres.

### SENS AIGU DES RESPONSABILITÉS

- Lorsqu'elle s'engage, elle prend ses devoirs très au sérieux.
- Elle inspire confiance parce qu'elle cherche à tenir ses promesses et à aller au bout de ses missions.
- Elle est capable d'assumer des charges importantes sans perdre de vue ses objectifs.

### CHARISME ET POUVOIR D'INFLUENCE

- Elle possède une énergie magnétique qui marque les esprits et attire naturellement l'attention.
- Sa parole a du poids lorsqu'elle croit en ce qu'elle défend.
- Elle sait mobiliser les autres autour d'un projet ou d'une vision grâce à sa conviction et à son intensité.

Oui, mais...





ESTELLE  
LEFEBURE

Le Yang élève,  
le Yin tempère.

### EXIGENCE EXCESSIVE ENVERS ELLE-MÊME ET LES AUTRES

- Elle supporte difficilement la médiocrité et peut placer la barre très haut.
- Elle a tendance à vouloir que les choses soient faites correctement, parfois à sa manière.
- Cette exigence peut créer des tensions dans ses relations personnelles et professionnelles.

### IMPATIENCE ET IMPULSIVITÉ

- Lorsqu'elle veut quelque chose, elle souhaite souvent des résultats rapides.
- Elle peut prendre certaines décisions sous le coup de l'émotion ou de l'urgence.
- La frustration apparaît facilement lorsque les choses avancent trop lentement à son goût.

19H40	11	MAI	1966
丙	庚	癸	丙
戌	午	巳	午

### DIFFICULTÉ À LÂCHER LE CONTRÔLE

- Elle préfère souvent garder la maîtrise des situations importantes.
- Déléguer ou faire confiance aveuglément peut lui demander un véritable effort.
- Cette tendance peut générer du stress et une charge mentale importante.

### SENSIBILITÉ CACHÉE DERRIÈRE UNE APPARENCE FORTE

- Elle montre rarement ses fragilités et préfère paraître solide.
- Elle garde parfois ses blessures ou ses inquiétudes pour elle.
- Cette retenue émotionnelle peut provoquer un sentiment d'isolement ou d'incompréhension.

### TENDANCE AUX CONFLITS DE POUVOIR

- Elle réagit mal lorsqu'elle se sent dominée, contrôlée ou injustement critiquée.
- Elle peut entrer dans des rapports de force plutôt que de céder sur des points qui lui semblent essentiels.
- Dans certaines relations, cette combativité peut provoquer des ruptures ou des affrontements inutiles.

Beauté naturelle





ESTELLE  
LEFEBURE

Le Yang élève,  
le Yin tempère.

---

## SON INCROYABLE BEAUTÉ NATURELLE

Cette femme possède une beauté qui repose davantage sur sa présence, son charisme et son énergie naturelle que sur l'artifice.

- La **forte dominance du Feu** lui donne de la visibilité, un rayonnement et une capacité à attirer le regard naturellement.
- Le jour Métal Yang est souvent associé à une **beauté sobre, nette, élégante**, qui conserve sa distinction avec le temps.
- Les présences de **plusieurs étoiles de charme** renforcent le magnétisme personnel et le pouvoir de séduction naturel.
- Le thème montre davantage une **femme qui valorise l'authenticité et l'allure que les transformations excessives de son apparence.**

**Sa beauté ne vient pas principalement de ce qu'elle ajoute à son image, mais de ce qu'elle dégage.**

Avec l'âge, son charme tend davantage à se transformer en présence et en élégance qu'à disparaître.





ESTELLE  
LEFEBUR

*Le potentiel ne suffit pas,  
seule l'action construit le destin.*

---

Une femme à la **personnalité forte, indépendante et magnétique**, qui dissimule souvent une grande sensibilité derrière une apparence maîtrisée.

Son **destin est marqué par les défis**, les transformations et les relations importantes qui l'obligent à grandir et à se réinventer. Elle n'est **pas destinée à suivre un chemin ordinaire ou tranquille**, mais à **évoluer à travers des expériences intenses** qui forgent son caractère et renforcent son influence.

Son **parcours est celui d'une battante** : chaque épreuve devient une occasion de gagner en maturité, en sagesse et en pouvoir personnel.

Avec l'âge, elle **tend à devenir plus sereine, plus respectée et plus consciente** de sa propre valeur.

Sa force principale réside dans sa **capacité à transformer la pression en réussite et les obstacles en tremplins**.

*So Feng Shui*